

第 41 回京都府高等学校総合文化祭

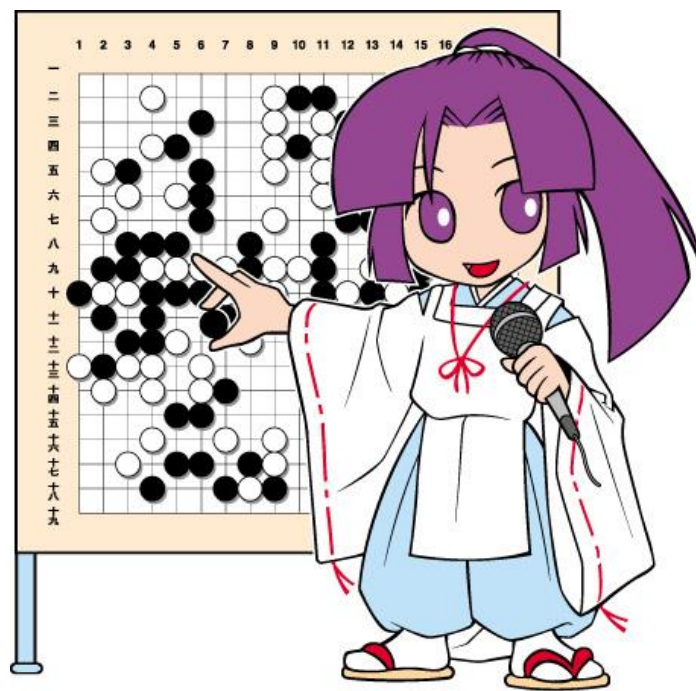
囲碁部門プログラム

団体戦：令和 6 年 10 月 26 日（土）

京都府立洛北高等学校

個人戦：令和 6 年 11 月 3 日（日）

ハートピア京都



〈主催〉 京都府高等学校文化連盟

あいさつ

囲碁専門部会長 小田 恵

(洛星高等学校長)

第 41 回京都府高等学校総合文化祭（囲碁部門）開催おめでとうございます。

今年は各地で大きな災害が頻発いたしました。被災された皆様に一日も早く心安らかに過ごせる日が訪れるよう、心よりお祈り申し上げます。

そのような中で、今年も高校生たちが集い、碁盤上で熱い戦いと熱い交流を持てることに感謝いたします。

この 5 年で世の中は大きく変化しました。コロナ禍という外因も加わり、生成 AI は加速度的に私たちの日常に入り込んでいます。つい最近まで、棋士とコンピューターの対局が一大イベントとして取り扱われましたが、いまでは棋士が AI を使いこなし、大切な対局にむけてシミュレーションすることも多いのではないのでしょうか。次にどの石を置くべきかを判断するには、脳内でどのような働きがなされているのか。もしかすると生身の棋士の脳と AI とは重なることがあるかもしれません。しかし、この夏のパリ五輪でみられたように、仲間や観客の応援をうけて、「あきらめるな!」「できるぞ!」と自らを鼓舞し驚くべき力を発揮できるのが人間です。まだ AI に「会場の熱気におされて」、または、「声援を受けて」は通じないでしょう。冷静に進められる囲碁の対局ですが、ぜひ、その場でしか感じられないパワーを楽しんでください。そして、その静かで熱いパワーがいつか被災地の人々や戦禍に苦しんでいる人々に希望をもたらすことができますように。

競技について

個人戦

日 時：令和 6 年 11 月 3 日（日）9：00 受付

会 場：ハートピア京都（〒604-0874 京都府京都市中京区清水町 375）

競技種目：(1) 総互先戦男子の部・女子の部（京都府代表決定戦）

(2) 段級位認定戦

(3) 初心者教室

競技方法：(1) 総互先戦では、組み合わせは参加者による「くじ」で決定します。

すべての対局を先番 6 目半コミ出しで行います。

手合時計を使用し、持時間は各 35 分、使い切ると秒読み 10 秒とします。

スイス式 SOSOS 方式で順位を決定します。ただし、代表に関わる同順位が発生した場合、九路盤で決定戦を行います。（持ち時間なし、秒読み 10 秒）

(2) 段級位認定戦では、1 段級差 1 子の手合割（置碁）戦、置石は 9 子までとし、それをこえると 1 段級差につき、13 目の逆コミとします。

(3) 初心者教室では、9 路盤 / 13 路盤で囲碁の打ち方、ルールを丁寧に教えます。

表 彰：総互先戦については、男女各 3 位まで表彰。認定戦は、好成績の人を表彰。

審 判 長：坂口 隆三 九段

そ の 他：本大会は 12 月 21 日（土）に大阪市（梅田）で行われる第 13 回近畿高校囲碁選手権大会（個人戦）の京都府代表決定戦を兼ねます。

団体戦

日 時：令和 6 年 10 月 26 日（土）13：30 受付

会 場：京都府立洛北高等学校（〒606-0851 京都府京都市左京区下鴨梅ノ木町 59）

競技種目：(1) 同一校に在籍する男子生徒 3 名（主将、副将、三将）による団体戦

(2) 同一校に在籍する女子生徒 3 名（主将、副将、三将）による団体戦

競技方法：(1) すべての対局を先番 6 目半コミ出しで行います。対局時計を使用し、持ち時間は各 35 分、使い切ると 1 手 10 秒の秒読みとします。

(2) 主将が「ニギリ」により先番を決め、副将、三将の順に先後を入れ替えて対局します。

(3) 2 勝した学校を勝ちとします。

表 彰：男女とも優勝、準優勝の学校を表彰します。

審 判 長：坂口 隆三 九段

そ の 他：本大会は 12 月 22 日（日）に大阪市（梅田）で行われる第 12 回近畿高校囲碁選手権大会（団体戦）の京都府代表決定戦を兼ねます。